



# NAN TES REN NES

2015

COOPÉRATION POUR  
UN ITINÉRAIRE D'ARTISTE(S)



LES FABRIQUES  
LABORATOIRE(S)  
ARTISTIQUE(S)

**AU BOUT DU  
PLONGEOIR**  
association

**NR(s)**  
RENNES / NANTES  
METROPOLES



**COOPÉRATION**  
**NANTES-RENNES**  
**LES FABRIQUES,**  
**LABORATOIRE(S)**  
**ARTISTIQUE(S)**  
**AU BOUT**  
**DU PLONGEOIR**

## LA COOPÉRATION NANTES-RENNES

Quand la coopération Nantes-Rennes a été lancée en 2009, c'était avec la conviction que rassembler les atouts et les forces de Nantes et Rennes démultiplierait leur capacité d'agir et leur attractivité au niveau national et international. Préparer l'avenir ensemble, élaborer des projets complémentaires, parler d'une seule voix pour peser sur les politiques nationales et européennes quand des projets stratégiques pour l'Ouest le nécessitent, tel est le sens et l'ambition de cette coopération qui est guidée par 5 chantiers concrets : l'accessibilité et les transports, l'enseignement supérieur, la recherche et l'innovation, l'attractivité internationale, le tourisme et la culture. L'objectif de la coopération dans le domaine de la culture est de renforcer le rayonnement des deux agglomérations en favorisant les dynamiques partenariales pour créer, dans la durée, des ponts entre des structures et des acteurs culturels existants ou soutenir leurs collaborations déjà à l'œuvre dans le cadre des politiques artistiques et culturelles des deux collectivités.

### LA COOPÉRATION AU BOUT DU PLONGEOIR LES FABRIQUES, LABORATOIRE(S) ARTISTIQUE(S)

L'Association **Au bout du plongeoir** de l'agglomération rennaise et **Les Fabriques, Laboratoire(s) Artistique(s)** de Nantes s'unissent pour réaliser un programme commun de soutien, d'accompagnement et d'accueil d'équipes artistiques dans le cadre d'un itinéraire de résidences entre les deux villes. Cet échange permettra de croiser les compétences et les réseaux des deux structures accueillantes et de renforcer significativement la circulation des artistes entre les deux villes. Au-delà d'un échange entre structures, il s'agit de mettre en commun les moyens que deux grandes métropoles peuvent apporter à des projets culturels, et de leur donner ainsi une dimension inter-régionale, avec l'ambition d'un rayonnement à l'échelle nationale.

Qu'est ce qu'un programme commun de résidences ?

- C'est accompagner et accueillir une équipe artistique lors d'une résidence d'hiver à l'une des Fabriques et de printemps/été à Au bout du plongeoir (de 1 à 4 semaines dans chaque lieu), avec des temps de restitutions publiques.
- C'est accompagner la production des projets artistiques (soutien et contribution au financement des répétitions, participation aux coûts inhérents à la phase de recherche et de création).
- C'est accompagner la diffusion du projet à Nantes et à Rennes en collaborant avec les structures de diffusion des deux villes en organisant notamment un temps d'ouverture au public à Au bout du plongeoir ou dans l'une des fabriques (afin de favoriser la mobilisation des diffuseurs et programmeurs des deux villes et croiser les publics).
- C'est accompagner une visibilité plus forte des projets en utilisant les outils de communication des structures accueillantes (site internet, visuels, médias locaux...).

## LES FABRIQUES, LABORATOIRE(S) ARTISTIQUE(S)

Le projet des **Fabriques** s'inscrit dans la volonté de la ville de Nantes de soutenir l'émergence artistique, les nouvelles formes de création et de prendre en compte les attentes des artistes et des créateurs. L'enjeu des **Fabriques** est de permettre à ces expériences qui représentent aujourd'hui une dynamique culturelle innovante de se développer dans les meilleures conditions. Cette démarche fait partie intégrante d'une politique globale qui a pour objectif d'apporter des solutions adaptées à la multiplication des initiatives artistiques, à la nécessité d'accompagner et de valoriser les cultures émergentes, à la volonté d'apporter des réponses collectives favorisant l'intérêt général et à la constitution de réseaux culturels à l'échelle locale, nationale et internationale.

Le projet **Les Fabriques**, Laboratoire(s) artistique(s) est un réseau d'espaces, « les fabriques », de création, de formation, de diffusion, de ressources, dans différents quartiers de la ville et ce pour les musiques actuelles, les arts numériques, le théâtre, la danse et tout autre discipline émergente et/ou novatrice. Ce projet est conduit collectivement\* et s'appuie sur des enjeux culturels, artistiques mais aussi sociaux et urbains.

Quelques éléments peuvent caractériser les Fabriques de Nantes :

La modularité et la diversité des espaces et des fonctions des différentes fabriques : studios, bureaux (pépinière), salles de diffusion (maxi, micro), de formation et de répétition (16 studios...), salles d'expérimentation et de travail de création.

La richesse, la diversité et la complémentarité des associations, artistes et collectifs qui font les Fabriques\*.

Un rapport au temps différent, qui se traduit par : une présence prolongée des artistes dans les lieux de travail et de résidence ; des horaires d'ouvertures adaptables aux activités ; une capacité à mûrir les projets, à reprendre les créations...

L'importance des espaces de rencontres, bar et restauration notamment, placés « au cœur » des lieux et l'importance du temps consacré à l'échange...

La souplesse d'organisation et l'adaptation aux besoins et attentes des équipes à leur accompagnement (écoute, communication) mais aussi l'accompagnement réciproque des projets des fabriques (solidarité, mutualisation).

Une gouvernance collective dans laquelle la ville a toute sa place et garantit l'ouverture du projet et des espaces.

\* Le projet municipal des Fabriques, laboratoire(s) artistique(s) de Nantes se développe avec les associations suivantes : Apo 33, Cie Chute Libre, Fragil, Frasques, Cie des gens debout, La Luna, Mire, Stomach Company, Pourparlers Production, Songo, Spoutnik, Trempolino, V.I.A. (virus d'intérêt artistique), Yolk.

## AU BOUT DU PLONGEOIR

**Au bout du plongeur** est une association impulsée par dix membres fondateurs\*, quinze administrateurs, plus de deux cents d'adhérent(e)s cette année et de nombreux partenaires\*\*.

Ensemble, ils initient et accompagnent cette aventure qui se propose d'être un véritable espace d'expérimentations et de recherches dans les domaines de l'art notamment, mais aussi des sciences humaines à l'architecture en passant par d'autres horizons... Diversement qualifiée de fabrique d'arts, de lieu d'incubation, de laboratoires d'idées, **Au bout du plongeur** est un espace où des artistes et d'autres chercheurs se côtoient pour y mener individuellement ou collectivement leurs «explorations». Celles-ci sont menées en relation avec les membres de l'association mais également avec les habitants des villes qui l'environnent.

Pour mener à bien son projet, **Au bout du plongeur** s'est implanté au Domaine de Tizé, un site magnifique au bord de la Vilaine, un lieu privilégié de promenades, un espace aujourd'hui où l'association étudie la possible création d'un futur «site expérimental d'architectures». Cette implantation, ce «port d'attache» essentiel pour l'association, n'empêche pas Au bout du plongeur de se déplacer à différents moments de l'année vers d'autres contrées pour y mener des expérimentations. . .

Les «explorations» réalisées par les artistes et chercheurs font l'objet de rencontres et présentations publiques car **Au bout du plongeur** ouvre ses portes à des citoyens différents (professionnels mais aussi promeneurs, visiteurs, voisins, «spectateurs»...), à la fois pour qu'ils découvrent ces expériences, voire dans certaines occasions y participent, car l'association se veut être un espace de rencontre et de côtoiement entre des citoyens d'horizons sociaux, géographiques et professionnels divers.

\* Au bout du plongeur a été créé en 2005 puis développé à l'initiative de 10 personnes : Dominique Chrétien, responsable artistique et culturel ; Mirabelle Fréville, programmatrice de films ; Benoît Gasnier, metteur en scène ; Cécile Gaudoin, architecte ; Cédric Gourmelon, metteur en scène ; Renaud Herbin, marionnettiste ; Dominique Launat, psychologue ; Olivier Maurin, metteur en scène ; François Possémé, musicien et réalisateur artistique ; Nathalie Travers, commissaire d'expositions.

\*\* L'association Au bout du plongeur est conventionnée avec Rennes-Métropole, le Conseil Régional de Bretagne, le Conseil Général d'Ille-et-Vilaine. Elle est par ailleurs soutenue par le Ministère de la culture - DRAC de Bretagne et la Ville de Thorigné-Fouillard. De plus, en 2015, plusieurs partenariats sont mis en place, autour de projets spécifiques, avec : Les Fabriques laboratoire(s) artistique(s) et Honolulu (Nantes) dans le cadre de la coopération entre la Ville de Nantes et Rennes-Métropole, la Maison de l'Architecture et des espaces en Bretagne, La Criée (Rennes), Les Champs Libres (Rennes), le Diapason (Rennes), le CSTC et l'hôpital psychiatrique Guillaume Régnier (Rennes), l'école de Trégain (Rennes), le collège Jacques Prévert (Romillé), le Collège St Vincent (Rennes), l'Espace des sciences (Rennes), le Lycée Technique St Etienne (Cesson-Sévigné), la Fondation Total, l'Espace Jeunes (Thorigné-Fouillard), les Archives départementales.

# LAURENT CEBE / ASSOCIATION DES INDIVIDUALISÉ(E)S

## LES GENS QUI DOUTENT

RÉSIDENCES

**Du 18 au 22 mai 2015**

Au bout du plongeur  
Domaine de Tizé  
(Rennes-Métropole)

**Du 25 au 31 mai 2015**

La Fabrique Dervallières-Zola  
(Nantes)

**Du 1<sup>er</sup> au 6 juin 2015**

Sept-Cent-Quatre-Vingt-Trois  
(Nantes)

PRÉSENTATIONS  
PUBLIQUES

**22 mai 2015**

Au bout du plongeur  
Domaine de Tizé  
(Rennes Métropole)

**28 mai 2015**

dans le cadre d'un  
« Jeudi des fabriques »,  
Fabrique de Dervallières-Zola  
(Nantes)

**5 juin 2015**

Sept-Cent-Quatre-Vingt-Trois  
(Nantes)

**2 décembre 2015**

dans le cadre de LA Scène  
Danse(s) en Fabrique  
Fabrique Bellevue-Chantenay  
(Nantes)

Danse / Nantes



© Laurent Cebé

**Laurent Cebé**, chorégraphe et dessinateur, est passionné par les images. Mettre en scène les images motive ses créations. **LES GENS QUI DOUTENT** jouera des mécanismes du doute et transformera cet état en image. Les interprètes seront des individus qui tentent, qui font et défont sans cesse. Ils seront des singularités perdues dans un espace d'apparence neutre, ouvert, défini par une scénographie vivante « qui doute ».

Ce travail d'écriture scénique du doute sera créé à partir du mémoire « Les figures du sincère » d'Alice Masson (artiste-chercheuse). Dans cette recherche, elle pose la question suivante : pourquoi le spectateur peut avoir la sensation que l'interprète est sincère, qu'il est vrai ? Elle nous apprend que le sentiment de sincérité éprouvé par le spectateur pendant un spectacle peut devenir une écriture.

Le chorégraphe, en s'appuyant de différentes figures historiques de la sincérité, peut alors provoquer ce sentiment chez le spectateur. Dans **LES GENS QUI DOUTENT**, chaque interprète passera par ses figures du sincère, cherchant à incarner le « VRAI ».

**Direction artistique, chorégraphie** : Laurent Cebé. **Interprétation** : Aïcha El Fishawy, Flora Detraz, Alice Masson, Quentin Gibelin, Cédric Cherdel, Quentin Elias. **Regard extérieur** : Elise Lerat, Guillaume Guilherme. **Scénographie** : Collectif THTF. **Illustrations** : Laurent Cebé. **Production, administration, diffusion** : [H]ikari Production / Amélie Doussot, Gaëlle Seguin.



© Thomas Fernier

# THOMAS FERNIER

## CARBON COPIES

Musique / Rennes



### RÉSIDENCES

**Du 1<sup>er</sup> au 5 juin 2015**

Au bout du plongeur  
Domaine de Tizé  
(Rennes-Métropole)

**Du 15 au 19 juin 2015**

La Fabrique Bellevue-Chantenay  
(Nantes)

### PRÉSENTATIONS PUBLIQUES

**14 juin 2015**

dans le cadre de  
« Parcours tout court #4 »  
Au bout du plongeur  
Domaine de Tizé  
(Rennes Métropole)

**18 juin 2015**

dans le cadre d'un  
« Jeudi des fabriques »,  
Fabrique de Bellevue-Chantenay  
(Nantes)

Faire disparaître la frontière entre un monde bruyant et un monde teinté de musicalité, tel est le pari lancé par **Thomas Fernier** et ses musiciens, en interprétant la partition « **Carbon Copies** » du compositeur Alvin Lucier. Celle-ci met précisément en relief l'ambiguïté qui peut exister entre sons générés par l'environnement sonore et ceux produits par des instruments de musique.

Cette partition est écrite sous la forme d'un texte décrivant un dispositif de jeu instrumental et de diffusion sonore. Concrètement, les musiciens doivent imiter les sons enregistrés de différents paysages sonores que l'auditeur perçoit également. Le compositeur offre une certaine liberté quant aux choix et nombre d'instruments et instrumentistes.

Les performances de Thomas Fernier à la Fabrique de Chantenay et Au bout du plongeur seront l'occasion d'expérimenter le projet **CARBON COPIES** sous des formes différentes. En jouant sur le choix des instruments et des enregistrements sonores, la disposition des musiciens et du public dans l'espace de jeu, sur le réglage des intensités sonores et lumineuses, etc., **Thomas Fernier** entend donner à chaque fois une représentation unique de **CARBON COPIES**, aux multiples variations possibles.

**Nantes : Percussions :** Thomas Fernier. **Piano préparé :** Jean-Baptiste Julien. **Guitare :** Sébastien Martel. **Voix :** Julie Seiller.

**Tizé : Percussions :** Thomas Fernier. **Violon :** Morgane Houdemont. **Saxophone :** Erwan Salmon. **Guitare :** Mathias Prime.

# STOMACH COMPANY

## TRTFF, WHAT CAN I DO TO MAKE YOU LOVE ME ?

Transdisciplinaire / Nantes

RÉSIDENCES

Du 29 juin au 11 juillet  
et du 24 août  
au 6 septembre 2015

Au bout du plongeur  
Domaine de Tizé  
(Rennes-Métropole)

Du 26 octobre  
au 6 novembre 2015

La Fabrique Bellevue-Chantenay  
(Nantes)

PRÉSENTATIONS  
PUBLIQUES

3 septembre 2015

Au bout du plongeur  
Domaine de Tizé  
(Rennes Métropole)

5 novembre 2015

dans le cadre d'un  
« Jeudi des fabriques »,  
Fabrique de Bellevue-Chantenay  
(Nantes)



© Stomach Company

**TRTFF, What Can I Do To Make You Love Me** se penche sur le sentiment d'imposture et l'imposture : comment ne pas se sentir / devenir un imposteur aujourd'hui ? À travers cette interrogation personnelle, Colyne Morange de Stomach Company nous livre un projet de recherche scénique où elle fait part de ses observations et sentiments sur un plateau. Petites et grandes dissimulations, adaptations au monde en tous genres, se déjouent alors les ressorts de la fabrique des imposteurs.

**Stomach Company** est un groupe de recherche théâtrale à géométrie variable, rassemblant des artistes aux pratiques diverses (performance, danse, arts plastiques, musique). Leur démarche : imaginer de nouvelles écritures scéniques en s'appuyant sur la pluridisciplinarité ; questionner la place du public et le statut de la représentation ; créer des formes pour les plateaux et/ou in situ ; parler du monde contemporain, de ses absurdités, de son étrange beauté ; s'inspirer du réel, des expériences intimes de chacun des artistes.

**Écriture, concept et mise en scène :** Colyne Morange. **Dramaturgie et chorégraphie :** Heike Bröckerhoff. **Interprètes :** Quentin Ellias, Leslie Henfrey-Smith, Leslie Menahem, Marc Tétédoie. Distribution en cours. **Recherche sonore :** Pierre Bouglé. **Soutiens et accueils en résidence :** TU Nantes, Cie Nathalie Béasse (Angers), La Fabrique Nantes, Au bout du plongeur. **Accompagnement :** boom'structur (Clermont-Ferrand).



# JEAN LE PELTIER / IVES & PONY

## JUSTE AVANT LA NUIT

Musique-théâtre-danse / Rennes

### RÉSIDENCES

**Du 22 au 26 juin 2015**

La Fabrique Bellevue-Chantenay  
(Nantes)

**Du 20 au 27 septembre 2015**

Au bout du plongeur  
Domaine de Tizé  
(Rennes-Métropole)

### PRÉSENTATIONS PUBLIQUES

**25 juin 2015**

dans le cadre d'un  
« Jeudi des fabriques »,  
Fabrique de Bellevue-Chantenay  
(Nantes)

**du 25 au 27 septembre 2015**

dans le cadre de  
« Un week-end à Tizé ! »  
Au bout du plongeur  
Domaine de Tizé  
(Rennes Métropole)



© Ives & Pony

« Je vous ai haï, mais au loin, je vous ai tellement regretté » : voici le thème central sur lequel repose **JUSTE AVANT LA NUIT**. Pour traduire cette phrase sur scène, **Jean Le Peltier** se sert d'une fable, inventée pour l'occasion.

Cette fable raconte une fille qui n'arrive pas à soigner son cheval. Un cheval en tissu rempli de confettis avec une grande blessure à l'abdomen. Elle demande de l'aide à deux garçons, mais en cherchant à faire revivre le cheval, tout ce qu'ils réussissent à faire c'est à réveiller Tête d'épine. Tête d'épine c'est un monstre qui fait le voyage entre le monde des vivants et celui des morts, en passant à chaque fois par un petit buisson de ronces. Ils le suivent tous les trois à travers le buisson de ronces... Au départ, les trois personnages de cette histoire perçoivent chacun les choses différemment et nous allons chercher à découvrir ce qui les mettra d'accord.

**JUSTE AVANT LA NUIT** cherche à éprouver les limites du langage, en témoignant d'un sentiment, d'une impression, autrement que par le mot. Aussi simplement que dans un livre pour enfant, on retire un mot pour y mettre une image. C'est un jeu entre le récit et l'expérience réelle de nos souvenirs.

**Conception** : Jean Le Peltier, Mohamed Boujarra, Stine Hertel, Jan Rohwedder, Stephan Goldrajch, Magali Lefebvre. **Producteurs** : label RITA, Rotterdam Presenta. **Co-producteurs** : La Balsamine (Bruxelles), CPPC (Rennes), L'Aire Libre (Rennes), FFT (Düsseldorf), Au bout du plongeur (Rennes), Les Fabriques (Nantes). **Soutiens** : Le BRASS (Bruxelles), Le Volapük (Tours).

# TANGUY BORDAGE

## LE LOUP DES STEPPES

d'après Herman Hesse

Théâtre / Nantes

### RÉSIDENCES

**Du 2 au 8 septembre 2015**

Au bout du plongeur  
Domaine de Tizé  
(Rennes-Métropole)

**Du 11 au 22 janvier 2016**

La Fabrique Bellevue-Chantenay  
(Nantes)

### PRÉSENTATIONS PUBLIQUES

**8 septembre 2015**

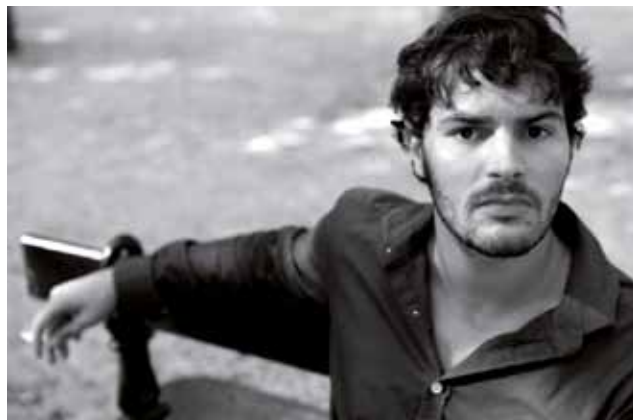
Au bout du plongeur  
Domaine de Tizé  
(Rennes Métropole)

**Du 25 au 27 septembre 2015**

dans le cadre de  
« Un week-end à Tizé ! »  
Au bout du plongeur  
Domaine de Tizé  
(Rennes Métropole)

**21 janvier 2016**

dans le cadre d'un  
« Jeudi des fabriques »,  
Fabrique de Bellevue-Chantenay  
(Nantes)



© Tanguy Bordage

Écrit en pleine crise sociétale allemande et publié en 1927, *Le Loup des steppes* est le roman le plus connu d'Hermann Hesse, prix Nobel de littérature en 1946. Chef-d'œuvre de la littérature du XXe siècle, interdit sous le régime nazi, ce roman a marqué son époque et reste aujourd'hui une des œuvres essentielles de l'écrivain.

Venu d'ailleurs, Harry Haller, surnommé **LE LOUP DES STEPPES**, s'installe dans une ville européenne des années vingt pour se consacrer à de vagues travaux littéraires. Très vite, deux forces antagonistes et inconciliables déchirent son existence tranquille : son besoin d'isolement, de sauvagerie, et son besoin de s'intégrer dans la société. Ce conflit de personnalité transforme peu à peu le monde d'Henry Haller, le temps d'une hallucination, en un extraordinaire « théâtre magique ».

**Tanguy Bordage** nous propose sa version de l'œuvre, mêlant Nietzsche ou encore Mike Tyson, mettant en valeur cette dualité qui touche à l'histoire intime tout en ayant une profonde dimension universelle : le tiraillement entre le bien et le mal, la spiritualité et l'animalité.

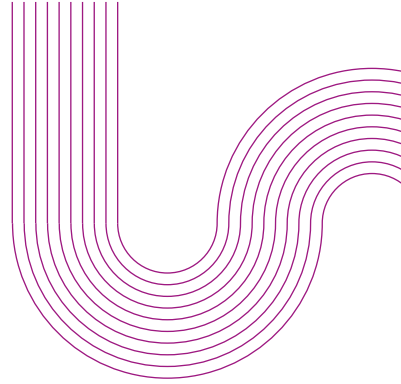
**Conception et mise en scène :** Tanguy Bordage. **Acteurs :** Tanguy Bordage, Kevin Laplaige, Pierre Bouglé. **Musique :** Kevin Laplaige, Pierre Bouglé. **Son :** Pierre Bouglé. **Lumière :** Emmanuel Larue.



# YOANN PENCOLÉ

## LANDRU

Théâtre de marionnettes / Rennes



### RÉSIDENCES

**Du 8 au 15 septembre 2015**

Au bout du plongeur  
Domaine de Tizé  
(Rennes-Métropole)

**Du 23 au 29 novembre 2015**

La Fabrique Bellevue-Chantenay  
(Nantes)

### PRÉSENTATIONS PUBLIQUES

**Du 25 au 27 septembre 2015**

dans le cadre de  
« Un week-end à Tizé ! »  
Au bout du plongeur  
Domaine de Tizé  
(Rennes Métropole)

**26 novembre 2015**

dans le cadre d'un  
« Jeudi des fabriques »,  
Fabrique de Bellevue-Chantenay  
(Nantes)

- Le président « Vous pleurez Landru : vous éprouvez le besoin de libérer votre conscience ? »

- Landru « Oui, je pleure mes fautes, je me repens... j'ai des remords... je pleure parce que je pense qu'avec tout le scandale fait autour de mon nom, on a appris à ma pauvre femme que je l'avais trompée. » (citation du procès de Landru)

Henri Désiré Landru, par la violence et la démesure de ses crimes présumés, l'ampleur de son procès dans une période de perte de repères et le fait qu'aucune preuve tangible n'ait jamais été découverte est un mystère qui érige au statut de légende celui qu'on a souvent considéré comme le premier criminel moderne français. **Yoann Pencilé** propose de rejouer ce procès transposé à notre époque moderne avec acteurs et marionnettes. Le public ou une partie en sera le juré qui décidera du sort du fameux personnage.

« *En m'appuyant sur les faits réels et les propos d'archives, j'essayerai de montrer **LANDRU** sous toutes ses facettes. Celle du bon père de famille nombreuse, celle du monstrueux meurtrier en série, celle de l'amant épicurien, celle du fugitif dans un pays en guerre, celle de la victime et enfin celle du bouc émissaire.* » **Yoann Pencilé**

**Mise en scène :** Yoann Pencilé avec la collaboration de Pauline Thimonnier. **Écriture :** Pauline Thimonnier et Yoann Pencilé. **Jeu et manipulation :** Fanny Bouffort et Yoann Pencilé. **Scénographie :** Maité Martin. **Création musicale et manipulation au plateau :** Pierre Bernert. **Construction des marionnettes :** Antonin Lebrun et Yoann Pencilé. **Création lumière :** Fabien Bossard.



© Erick De Roost

# ALEXANDRE KOUTCHEVSKY

## ÇA S'ÉCRIT T-C-H

Théâtre / Rennes

« C'est le genre d'enquête où il n'y a que des coupables mais ils n'iront pas en prison. Ces coupables sont vos ancêtres, tous ceux qui ont conspiré à votre existence. Tous ceux qui ont accompli le geste sexuel, le geste de transmettre un nom et parfois aussi le geste d'amour. Ce sont eux les coupables, et vous le savez avant même d'avoir commencé votre enquête. »

Depuis trois ans, **Alexandre Koutchevsky** a proposé à Élios Noël et Marina Keltchewsky d'explorer ensemble la matière russe qui traverse leur histoire, en mêlant documents personnels et fiction.

Au fil des chantiers, ils ont resserré le travail pour aboutir à *Ça s'écrit T-C-H - chapitre 1 Jean-Jacques Tchaïkovsky*, réponse à une commande du Théâtre de Folle Pensée : les Portraits avec paysage. La pièce fait le portrait, plus ou moins imaginaire, du descendant français du compositeur russe Tchaïkovsky.

Dans l'élan de ce premier chapitre, ils élaborent la suite de **Ça s'écrit T-C-H**. Le chapitre 2 poursuit l'enquête entre fiction et documents personnels des trois artistes.

**Auteur et metteur en scène :** Alexandre Koutchevsky. **Interprètes et partenaires de recherche :** Marina Keltchewsky et Élios Noël. **Accueil, soutien :** Au bout du plongeur - Domaine de Tizé / Théâtre de Folle Pensée - Saint-Brieuc. **Production :** Lumière d'août compagnie théâtrale / collectif d'auteurs - Rennes.

### RÉSIDENCES

**Du 24 au 27 juin 2015**

Au bout du plongeur  
Domaine de Tizé  
(Rennes-Métropole)

**Du 20 au 23 décembre 2015**

La Fabrique Dervallières-Zola  
(Nantes)

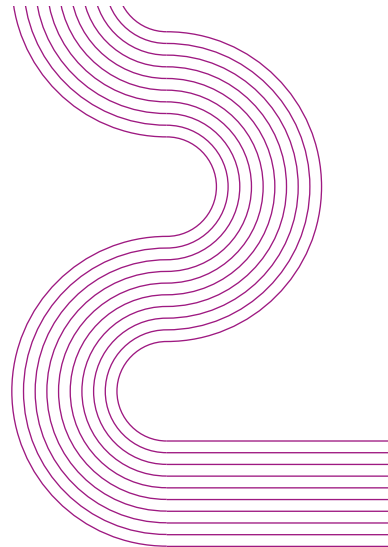
### PRÉSENTATIONS PUBLIQUES

**26 juin 2015**

dans le cadre de  
« Un week-end à Tizé ! »  
Au bout du plongeur  
Domaine de Tizé  
(Rennes Métropole)

**Du 20 au 23 décembre 2015**

Fabrique de Dervallières-Zola  
(Nantes)



# LES ARTISTES DE LA COOPÉRATION EN 2014

## CALENDRIER / CONTACTS

### THE FLOATING ROOTS ORCHESTRA

LA MAISON

Contact : [mat.delplanque@free.fr](mailto:mat.delplanque@free.fr)

Tél. : 06 64 17 34 53

### ÉRIK DEROOST

TRANSFERT

Contact : [ederoost@orange.fr](mailto:ederoost@orange.fr)

Tél. : 06 81 53 13 52

### LA RÉCIPROQUE

CLIMAT CENTRALE

Contact : [lareciproque@gmail.com](mailto:lareciproque@gmail.com)

Tél. : 06 21 09 28 79 / 06 16 02 68 37

### COMPAGNIE BICHE PROD

MUNDO MANTRA

Contact : [contact@bicheprod.com](mailto:contact@bicheprod.com) / G.Bariou

Tél. : 06 72 08 39 55

[www.bicheprod.com](http://www.bicheprod.com)

### MECANIKA

NOVO

Contact : [info@mecanika.net](mailto:info@mecanika.net)

Tél. : 06 89 49 69 64

[www.mecanika.net](http://www.mecanika.net)

### À L'ENVERS

LE BUREAU DES UTOPIES

Contact : [contact@alenvers.info](mailto:contact@alenvers.info)

Tél. : 02 23 42 01 45



**CALENDRIER**



**2015**

**CONTACTS**



**LAURENT CEBE /  
ASSOCIATION DES INDIVIDUALISÉ(E)S**

LES GENS QUI DOUTENT

vendredi 22 mai 2015

Au bout du plongeoir, Rennes-Métropole

**Jeudi 28 mai 2015**

Jeudi des Fabriques

Dervallières-Zola, Nantes

**Vendredi 5 juin 2015**

Sept-Cent-Quatre-Vingt-Trois, Nantes

**Mercredi 2 décembre 2015**

LA Scène Danse(s) en Fabrique

Bellevue-Chantenay, Nantes

Contact : cebe.laurent@hotmail.fr

Tél. : 06 32 03 43 93

**THOMAS FERNIER**

CARBON COPIES

**Dimanche 14 juin 2015**

« Parcours tout court #4 »

Au bout du plongeoir, Rennes-Métropole

**Jeudi 18 juin 2015**

Jeudi des Fabriques

Bellevue-Chantenay, Nantes

Contact : tomapig@free.fr

Tél. : 06 38 34 61 39

**JEAN LE PELTIER / IVES & PONY**

JUSTE AVANT LA NUIT

**Jeudi 25 juin 2015**

Jeudi des Fabriques

Bellevue-Chantenay, Nantes

**Ven. 25, sam. 26, dim. 27 septembre 2015**

« Un week-end à Tizé ! »

Au bout du plongeoir, Rennes-Métropole

Contact : lepeltier,jean@gmail.com

Tél. : +32 489 211 478

**STOMACH COMPANY**

TRTFF, WHAT CAN I DO TO MAKE  
YOU LOVE ME ?

**Jeudi 3 septembre 2015**

Au bout du plongeoir, Rennes-Métropole

**Jeudi 5 novembre 2015**

Jeudi des Fabriques

Bellevue-Chantenay, Nantes

Contact : stomach.c@gmail.com

Tél. : 06 43 29 40 64

**YOANN PENCOLÉ**

LANDRU

**Ven. 25, sam. 26, dim. 27 septembre 2015**

« Un week-end à Tizé ! »

Au bout du plongeoir, Rennes-Métropole

**Jeudi 26 novembre 2015**

Jeudi des Fabriques

Bellevue-Chantenay, Nantes

Contact : yoannpencole@yahoo.fr

Tél. : 06 36 71 51 50

**ALEXANDRE KOUTCHEVSKY**

ÇA S'ÉCRIT T-C-H

**Vendredi 26 juin 2015**

Au bout du plongeoir, Rennes-Métropole

**Du 20 au 23 décembre 2015**

Dervallières-Zola, Nantes

Contact : alexandrekoutchevsky@yahoo.fr

Tél. : 06 31 09 30 34

**TANGUY BORDAGE**

LE LOUP DES STEPPES

**Mardi 8 septembre 2015**

Au bout du plongeoir, Rennes-Métropole

**Ven. 25, sam. 26, dim. 27 septembre 2015**

« Un week-end à Tizé ! »

Au bout du plongeoir, Rennes-Métropole

**Jeudi 21 janvier 2016**

Jeudi des Fabriques

Bellevue-Chantenay, Nantes

Contact : tanguybordage@hotmail.fr

Tél. : 06 50 65 06 79



## CONTACTS

### LES FABRIQUES, LABORATOIRE(S)

#### ARTISTIQUE(S), NANTES

##### **Fabrique Bellevue-Chantenay**

30 place Jean Macé, Nantes

##### **Fabrique Dervallières-Zola**

19 rue Jean-Marc Nattier, Nantes

Contacts : [lafabrique@mairie-nantes.fr](mailto:lafabrique@mairie-nantes.fr)

[marie.chapelain@mairie-nantes.fr](mailto:marie.chapelain@mairie-nantes.fr)

[www.lafabrique.nantes.fr](http://www.lafabrique.nantes.fr)

Tél. : 02 40 41 65 67

### AU BOUT DU PLONGEOIR,

#### RENNES-MÉTROPOLE

Domaine de Tizé, Thorigné-Fouillard

Contact : [plateforme@auboutduplungeoir.fr](mailto:plateforme@auboutduplungeoir.fr)

[www.auboutduplungeoir.fr](http://www.auboutduplungeoir.fr)

Tél. : 02 99 83 09 81

